

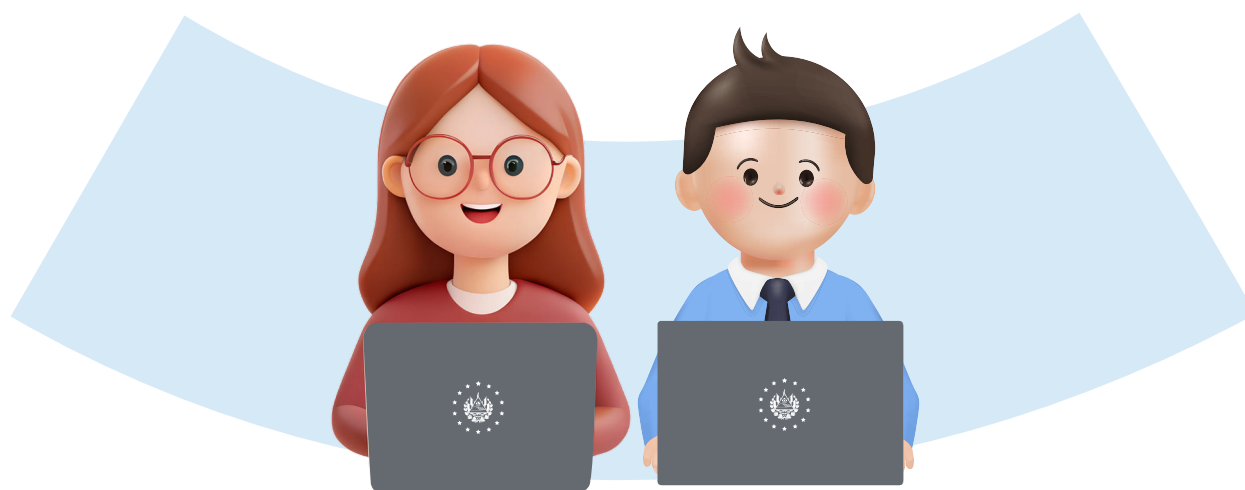
Consideraciones importantes a directivos y docentes para las jornadas de «Aprendamos a estudiar»

A continuación, se destacan algunos aspectos clave a tomar en cuenta durante las jornadas de aprendizaje, ya que su atención y aplicación contribuyen de manera significativa a crear ambientes emocionalmente positivos y colaborativos entre directivos, docentes y estudiantes:



Directores

- Organizar y apoyar el desarrollo de jornadas, propiciando las condiciones escolares y logísticas para su implementación.
- El liderazgo pedagógico es fundamental y juega un papel crucial en la satisfacción de las necesidades identificadas a lo largo del proceso. Por lo consiguiente, los directores deben fomentar la colaboración y el diálogo entre los docentes; así como gestionar el apoyo técnico necesario (gestión pedagógica) y ofrecer orientaciones tanto a las familias como a la comunidad, entre otros aspectos.



Docentes

- Reducir estrés en los estudiantes y docentes.
- Motivar la participación activa de los estudiantes en el desarrollo de las jornadas.
- Propiciar espacios y momentos de relajación previos, durante y al final de las sesiones de aprendizaje para que los estudiantes sean capaces de autogestionar sus emociones en la aplicación de la prueba.
- Preguntar a los estudiantes su sentir, si les resulta agotador o catalogan la prueba como difícil, entre otros.
- Mantener una actitud positiva y de logro durante los distintos momentos; así como motivar a los estudiantes e indicarles el éxito que tendrán.



Estudiantes

- En el trabajo individual, el estudiante se enfrentará a distintas tareas y actividades; y, posteriormente, reflexionará (metacognición) cómo llegó a las respuestas o resoluciones (el personal docente puede orientar sobre cómo hacer una autoevaluación de su desempeño).